



VELASQUEZ

INGENIEROS ASOCIADOS

Anunciador de Alarma

Descripción

El conocimiento del estado de los diferentes parámetros es de vital importancia para el buen funcionamiento de un sistema. En los procesos y en los sistemas es normal que existan situaciones críticas que deban ser remediadas en el menor tiempo posible.

El anunciador de alarmas VELASQUEZ, es un dispositivo electrónico que produce una señal de alarma óptica acompañada de una señal acústica; con estas alarmas se notifica a una persona de que hay una situación que debe atender inmediatamente. La señal luminosa es parpadeante hasta tanto la persona notificada reconozca la situación de alarma. En ese momento desaparece la señal audible y la luz pasa a ser estable.



Aplicaciones

Pensando en esto VELASQUEZ ha diseñado sus anunciadores de alarma , para ser usados en:

- Procesos industriales
- Sistemas eléctricos
- Plantas diesel Protección contra robo
- Protección contra incendio
- Cuidados intensivos en clínicas
- Puesto de enfermeras, etc.

Beneficios al consumidor


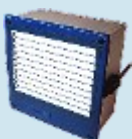

En el anunciador de alarmas VELASQUEZ usted encontrará :

- Fácil conocimiento de sus alarmas.
- Espacio reducido.
- Operación confiable.
- Amplia gama de voltaje de alimentación.
- Repuestos a un precio razonable.
- y el mejor producto VELASQUEZ ... el servicio y garantía.

Modelos

VELASQUEZ fabrica los siguientes modelos de anunciadores de alarma:



Vista	Referencia	Descripción
	PA05	Anunciador de alarmas de 5 puntos
	PA10-RS232	Anunciador de alarmas de 10 puntos con conexión serial en RS232
	PA10-RS485	Anunciador de alarmas de 10 puntos con conexión serial en RS485.

Características

PA05

El anunciador de alarmas está fabricado para el monitoreo y alarma de 5 contactos (ya sea abiertos o cerrados).

Cuando un contacto se activa, el anunciador de alarma inicia el funcionamiento de la alarma sonora y la señal visual. El operario que está a cargo del seguimiento de las actividades que se controlan debe atender el problema y luego activar el interruptor de reconocimiento. Este interruptor desactiva la alarma sonora pero continua mostrando visualmente las alarmas activadas. Una vez se soluciona el evento el operario deberá oprimir el botón de reposición para volver a establecer las alarmas apagadas.

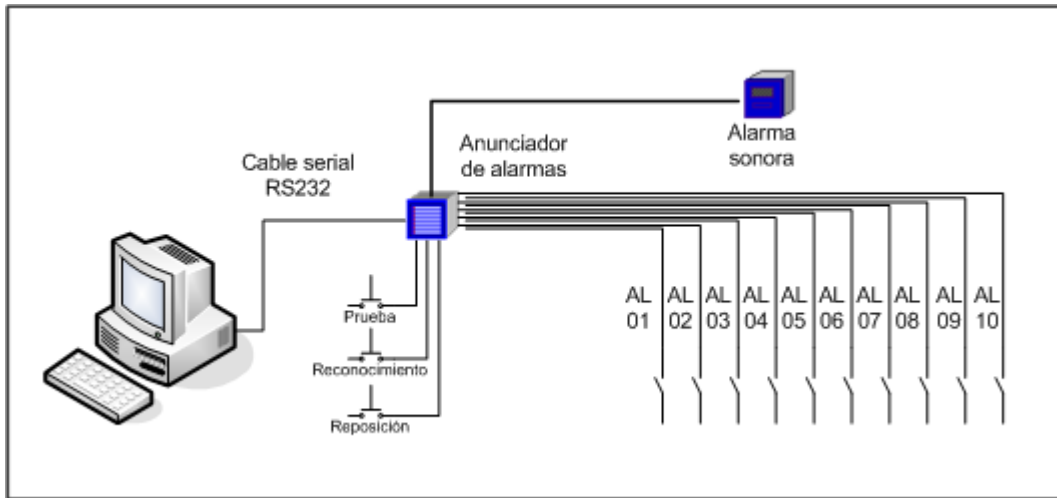
PA10

El anunciador de alarmas está fabricado para el monitoreo y alarma de 10 contactos (ya sea abiertos o cerrados). De igual forma este equipo puede conectarse a una alarma sonora y un computador que permita visualizar en pantalla el estado de las alarmas.

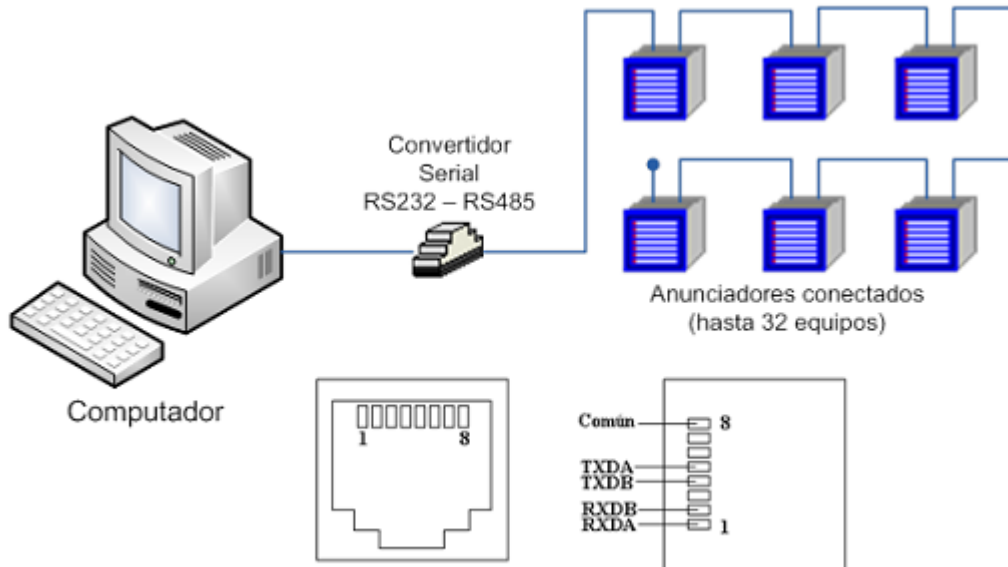
Cuando un contacto se activa, el anunciador de alarma inicia el funcionamiento de la alarma sonora y la señal visual. El operario que está a cargo del seguimiento de las actividades que se controlan debe atender el problema y luego activar el interruptor de reconocimiento. Este interruptor desactiva la alarma sonora pero continua mostrando visualmente las alarmas activadas. Una vez se soluciona el evento el operario deberá oprimir el botón de reposición para volver a establecer las alarmas apagadas.



Anunciador de Alarma



La siguiente grafica muestra una conexión de 6 anunciadores de alarma para mostrar 60 puntos de alarma en el computador. Para esto es necesario conectar los seis equipos a un convertor serial RS232 a RS485 que mediante cable UTP y cable serial se conectaran al computador.



Una vez realizada la conexión física, los anunciadores podrán ser visualizados en la aplicación incluida con el producto la cual mostrara de forma gráfica el estado de las alarmas.

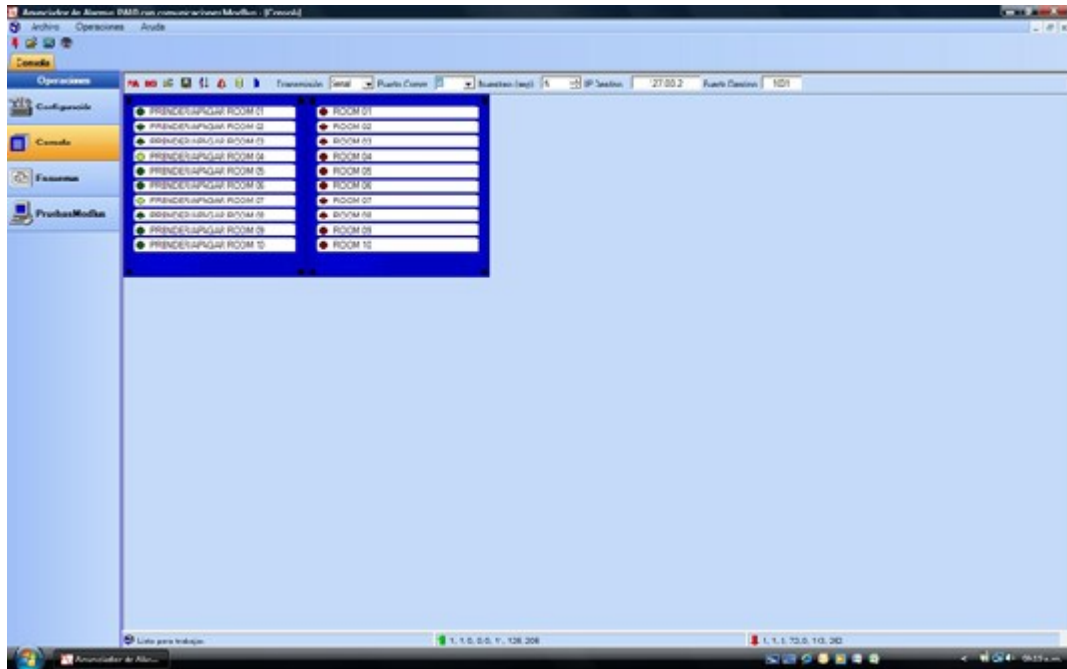
Estos anunciadores pueden trabajar conjuntamente desde la aplicación con el producto comando de contactos para el control remoto de estas alarmas.



VELASQUEZ

INGENIEROS ASOCIADOS

Anunciador de Alarma



Especificaciones

- Voltajes de alimentación: 115, 220 VAC, 12, 24, 48, o 125VDC o Fuente dual.
- Señalización visual: Diodos Led ó Lámparas de 12 V.
- Consumo por punto de alarma: con diodos Led, 50mVA, con lámparas 7VA aproximadamente.
- Señalización acústica: Pito piezoeléctrico.
- Pulsadores exteriores: Reconocimiento de alarma, Reposición de alarmas, Prueba de luces.
- Contactos de alarma: Normalmente abierto (NA) que cierra al producirse la alarma y Normalmente cerrado (NC) que abre al producirse la alarma. Ambos seleccionados exteriormente. También opera recibiendo señales lógicas provenientes de un PLC, (0 - 5 VDC).
- Contactos de repetición de alarmas: Se entrega un contacto conmutable con capacidad de 2A a 24 VDC y 0.5A a 120 VAC (únicamente en los modelos de 10 o más puntos).
- Tipo de indicación de alarma: Todas las alarmas, Solo la primera alarma.
- Número de puntos de alarma: fabricamos de 5 puntos en adelante. Secuencias de operación: ISA 1 A e ISA 2 C.